

## INTOLLERANZE ALIMENTARI GENETICHE.

La celiachia è una patologia autoimmune, indotta da una reazione immunitaria, a livello dell'intestino tenue, verso una proteina del glutine (Gliadina) contenuta in diversi cereali come grano, orzo e segale.

Il test individua la predisposizione allo sviluppo della celiachia che è un'intolleranza permanente al glutine, geneticamente determinata.

## QUANDO SOTTOPORSI AL TEST?

In caso di:



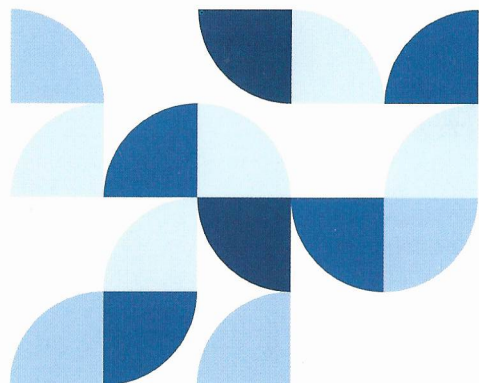
**DISTURBI  
GASTRO-  
INTESTINALI**



**ANEMIA**



**PERDITA DI PESO**



## PERCHÈ FARE IL TEST GLUTIGEN.

Glutigen ha valore predittivo in senso negativo. Trattandosi di un test di intolleranze genetiche, il non riscontro delle varianti d'interesse esclude con elevata probabilità la possibilità di sviluppare nel tempo la malattia celiaca.

La presenza invece di una o più varianti sfavorevoli indica una predisposizione genetica all'intolleranza al glutine che deve essere monitorata nel tempo con i marcatori sierologici per la celiachia.

### Come scoprire una intolleranza al glutine:

Rivolgersi al proprio laboratorio analisi o al proprio medico di fiducia richiedendo il test Glutigen;

Effettuare un auto-tampone buccale;

Tramite un laboratorio analisi di fiducia o tramite il proprio medico specialista, inviare il campione al laboratorio BioLab che effettuerà l'esame;

Ricevere il report del test. Si raccomanda di condividere le informazioni con il proprio medico.



## COSA CONTIENE IL REPORT.

Un risultato **negativo** esclude con elevata probabilità la comparsa della malattia celiaca;

Un risultato **positivo** rivela la predisposizione a sviluppare la celiachia.